

HAKEN

GERÜST

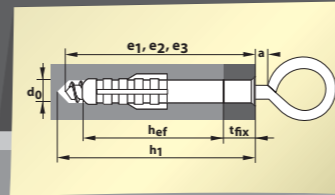


Geschweißte Öse verhindert Aufbiegen

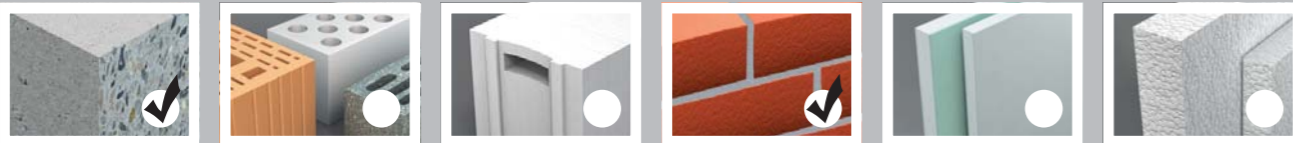
Markierung zur einfachen Kontrolle der min. Einschraub- oder Setztiefe

+ GRD: Unterschiedliche Dübelschaftlängen zur Überbrückung nichttragender Schichten

+ AK-F: Sicherer & schneller Verschluss der Bohrlöcher



BAUSTOFFE



SCAFFOLD FIXING GRD SAFE-FIX



Product description:

- GRD14 + GRS12 is an anchoring system consisting of the GRD scaffold fixing, the GRS scaffold screw, and the AK-F covering cap.
- GRD14 is formed from polyamide (nylon) and is a three part expansion fixing for the securing of frames. It includes a long shaft with markings and countersunk head.
- The GRS12 is fabricated out of galvanised steel with welded ring (Ø 24 mm) and penetration markings.
- The AK-F 12 x 30 covering cap closes the fixing after turning out the GRS.
- For the fastening of standard scaffolding with stay ropes, chains, etc. in accordance with DIN 4420.

Applications:

- Expands in concrete and solid building materials.

Installation:

- Pre-insert and through-insert

Advantages:

- Optimum integrated function between scaffold fixings and screws.
- Welded ring prevents bending under heavy loads.
- Markings on the scaffold screw enables ideal control of the insertion depth of the screw into the fixing.

Instructions:

- The ABCs of plugs (page 8)

ANCRAGE D'ECHAFAUDAGE GRD SAFE-FIX



Description du produit :

- GRD14 + GRS12 est un système de fixation composé de la cheville pour échafaudage GRD, de la vis pour échafaudage GRS et du capuchon AK-F.
- GRD14 en polyamide (nylon) est une cheville pour des cadres avec un triple corps d'expansion, une tige longue avec des rainures de marquage et une tête fraisée.
- GRS12 en acier galvanisé comprend un oeillet soudé avec un diamètre intérieur de 24 mm et des marquages de vissage.
- Le capuchon AK-F 12 x30 obture la cheville une fois la vis GRS retirée.
- Pour l'ancrage d'échafaudage standard selon norme DIN 4420 et de câbles de serrage, de chaînes, etc.

Utilisation :

- Dans du béton et des matériaux pleins par expansion.

Type de montage :

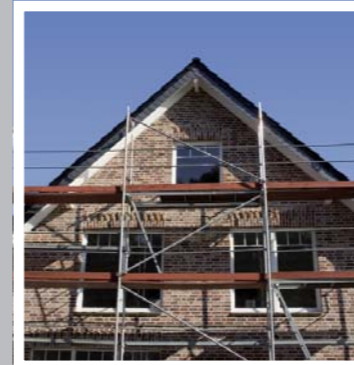
- Montage à fleur et montage traversant.

Avantages :

- Concordance optimale de la cheville- et de la vis pour échafaudage.
- L'oeillet soudé évite la torsion et l'ouverture sous charge.
- Le marquage sur la vis pour échafaudage permet de vérifier la profondeur nécessaire de vissage dans la cheville.

Notice de montage :

- L'ABC des chevilles (page 10)



EINSATZBEREICH

- Zur Befestigung von Regelgerüsten nach DIN 4420, Rankgerüsten, Spannseilen, etc.
- In Beton und Vollstein durch Spreizung.

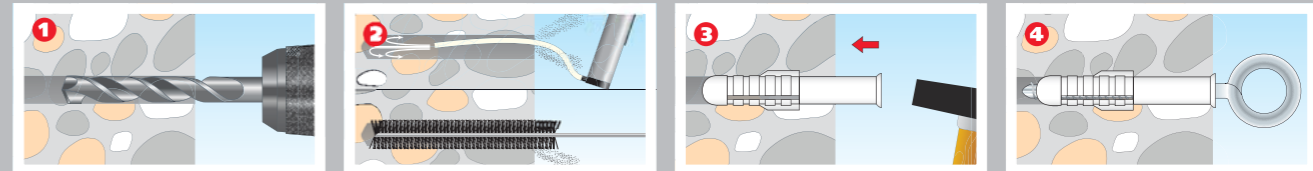
Produktbeschreibung:

- GRD: Polyamiddübel mit 3-fach geteiltm Spreizkörper, Markierungsritzen auf dem Langschaft und Senkkopf.
- GRS: Galvanisch verzinkte Gerüstscharbe mit geschweißter Öse Ø 24 mm und Einschraubtiefenmarkierungen.
- AK-F: zum Verschließen des Dübels nach Ausdrehen der Gerüstscharbe.

VERARBEITUNG & MONTAGE

- Beim GRD dienen die Markierungsritzen am Dübelschaft zur Kontrolle der Setztiefe.
- Die GRS darf nur einmal in den GRD geschraubt werden.

- Die Markierungsritzen an der Gerüstscharbe GRS kennzeichnen die Mindesteinschraubtiefe.
- Vor- und Durchsteckmontage.



Verpackung	Art.-Nr.	Typ	Inhalt	Inhalt	Dübel-Ø	Dübel-länge	Zulassung
	GRD		pro Pack	pro Pack	mm	mm	ETA / DIBt / Ü
	060 100 021	14/70	20x	-	14	70	-
	060 100 041	14/100	20x	-	14	100	-
	060 100 061	14/135	20x	-	14	135	-

d0	Ø / mm	h1	hef	tfix
Ø mm		≥ mm	≥ mm	≤ mm
14	12 / 24	80	70	-
14	12 / 24	110	70	30
14	12 / 24	145	70	65

Verpackung	Art.-Nr.	Typ	Inhalt	Inhalt	Schrauben-Ø	Schrauben-länge	Zulassung
	GRS		pro Pack	pro Pack	mm	mm	ETA / DIBt / Ü
	058 101 02	12 x 90	-	20x	12	90	-
	058 101 04	12 x 120	-	20x	12	120	-
	058 101 06	12 x 160	-	20x	12	160	-
	058 101 08	12 x 190	-	20x	12	190	-
	058 101 10	12 x 230	-	20x	12	230	-
	058 101 12	12 x 300	-	20x	12	300	-
	058 101 14	12 x 350	-	20x	12	350	-

min. Einschraub-tiefe	Wand-abstand	min. Einschraub-tiefe	Wand-abstand	min. Einschraub-tiefe	Wand-abstand			
e1	a	e2	a	e3	a			
≥ mm	≤ mm	≥ mm	≤ mm	≥ mm	≤ mm			
bei Verwendung von GRD 14/70			bei Verwendung von GRD 14/100			bei Verwendung von GRD 14/135		
75	15	-	-	-	-			
75	45	105	15	-	-			
75	85	105	55	140	20			
75	115	105	85	140	50			
75	155	105	125	140	90			
75	225	105	195	140	160			
75	275	105	245	140	210			

Verpackung	Art.-Nr.	Typ	Inhalt	Inhalt	Abdeck-kappen-Ø	Abdeck-kappen-länge	Zulassung
	AK-F		pro Pack	pro Pack	mm	mm	ETA / DIBt / Ü
	074 600 56	12 x 30	20x	-	12	30	-